

MONTHLY MEMBERSHIP PROGRESS REPORT

District 354 D

Results as of: 3/31/2020

GMT:

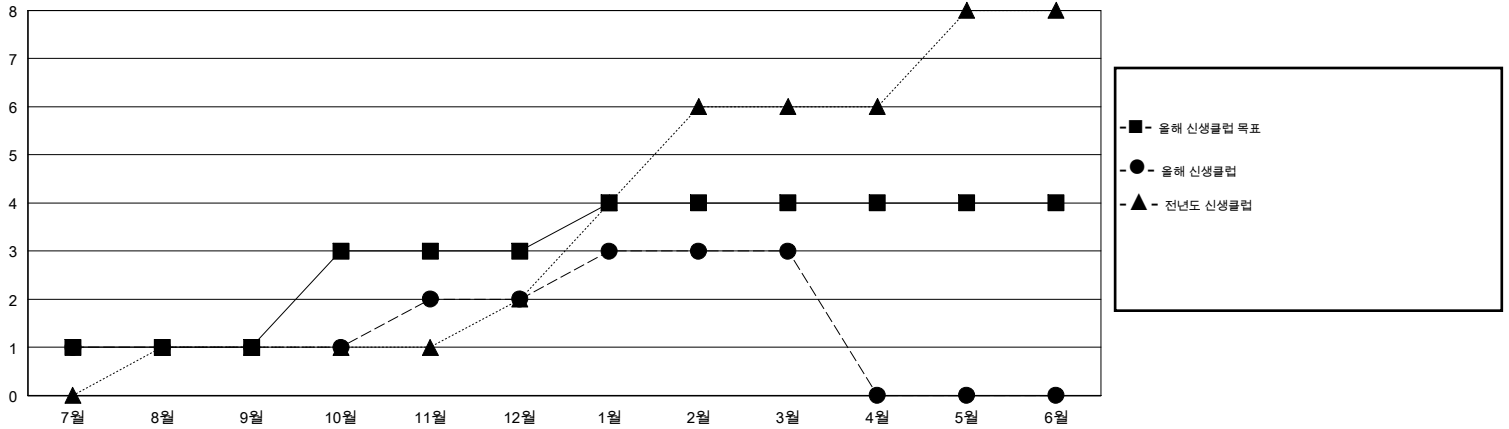
장소 REPUBLIC OF KOREA

현장지역 GMT

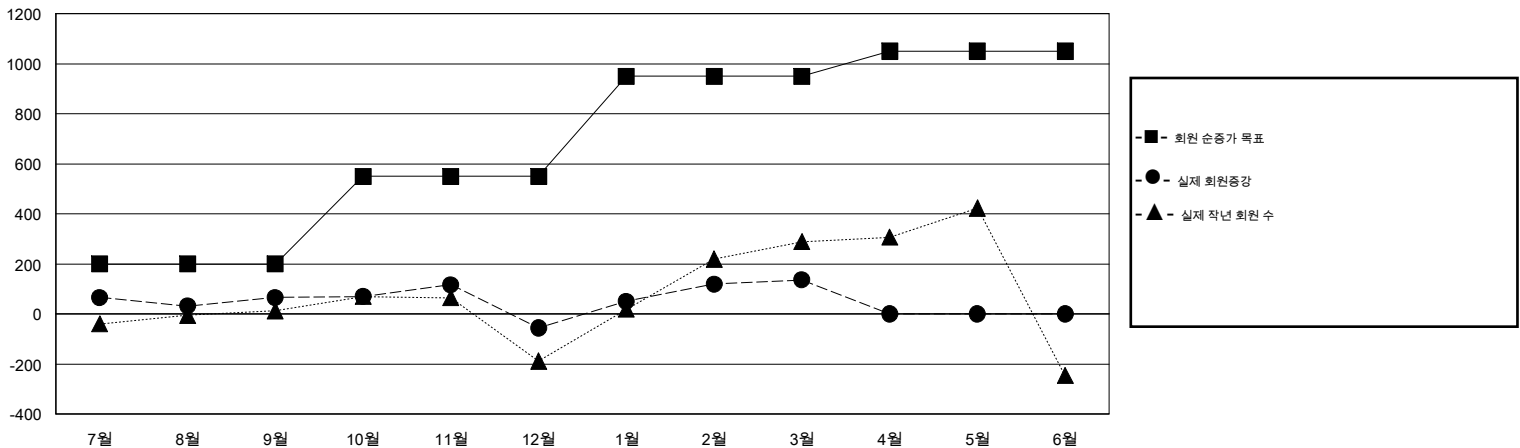
| 클럽 | | | |
|---------------|---------|------|--------|
| 결과- 2019-2020 | | | |
| 사분기 | 신생클럽 목표 | 신생클럽 | 해산된 클럽 |
| 7월/8월/9월 | 1 | 1 | 0 |
| 10월/11월/12월 | 2 | 1 | 1 |
| 1월/2월/3월 | 1 | 1 | 0 |
| 4월/5월/6월 | 0 | 0 | 0 |

| 회원 1인당 | | | |
|---------------|-----------|---------|--------------------|
| 결과- 2019-2020 | | | |
| 사분기 | 회원 순증가 목표 | 실제 회원증강 | 실제 퇴회 회원 수(전출입 포함) |
| 7월/8월/9월 | 200 | 301 | 193 |
| 10월/11월/12월 | 350 | 175 | 280 |
| 1월/2월/3월 | 400 | 271 | 72 |
| 4월/5월/6월 | 100 | 0 | 0 |

목표 및 누적 신생클럽 수



목표 및 누적 회원수



| | | |
|-----------|---|----------------------|
| 해산된 클럽: 1 | 1명 이상의 신입회원을 등록한 127 CLUBS OF 203 | 성별 분포 |
| 퇴회회원 | 누적 회원 데이터를 확인하시려면 여기에 클릭하십시오. | 남성 4,341 (63.86%) |
| 작고 11 | | 여성 2,457 (36.14%) |
| 클럽해산 30 | | 가족 단위 회원 총수 1,373 |
| 기타 504 | | 회비 절반을 지불하는 가족회원 826 |
| 합계 545 | | |